

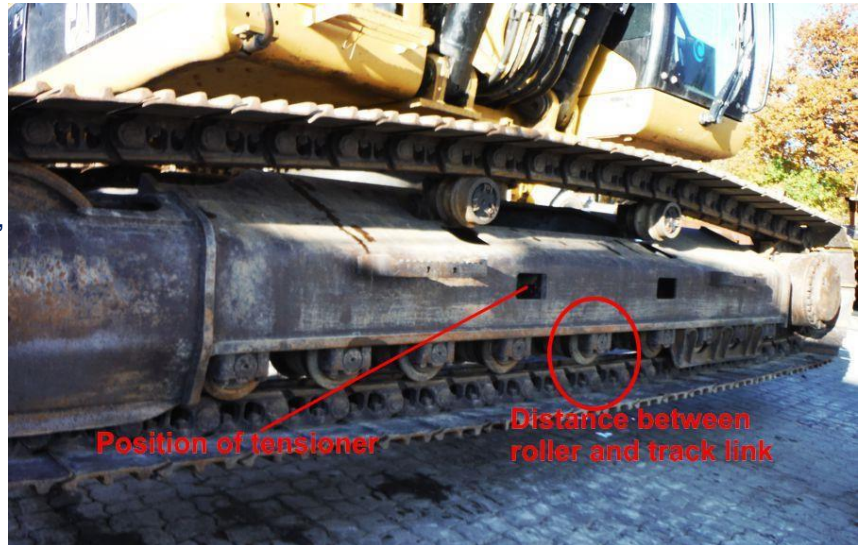
Excavadora sobre Orugas - Ajuste de la Tensión de la Cadena

Ajuste de la holgura de la oruga en las cadenas de la excavadora

El problema de las cadenas mal tensadas en las excavadoras

Durante la inspección de máquinas usadas, es común encontrar excavadoras de oruga con cadenas excesivamente tensas. Esto indica una falta de conocimiento sobre cómo ajustar correctamente la tensión de la oruga y cuál es la holgura adecuada.

Un exceso de tensión en las orugas provoca un desgaste acelerado en los bujes, las catarinas y las ruedas guía. Además, reduce la vida útil de los rodamientos de las ruedas guía y de la rueda motriz. En ocasiones, los rodillos, las zapatas y los eslabones de la cadena pueden estar en buen estado, con más del 60% de vida útil restante, pero los bujes y las catarinas ya están cerca de su límite por desgaste. Por ello, es fundamental prestar atención a la holgura de la oruga.



Si la tensión de las orugas es demasiado baja, los casquillos pueden saltar sobre el piñón durante la marcha, y existe el riesgo de que la cadena se desplace por encima del borde de la rueda guía.

Cada máquina y marca tiene un valor o tolerancia específica para la holgura, que debe ajustarse en consecuencia. En la mayoría de las excavadoras de oruga, en el rango operativo de 15 a 30 toneladas, el valor es aproximadamente de 4.7 pulgadas (10 a 18 cm). Consulte los manuales de su máquina o contacte a su distribuidor local para obtener asesoría.

¿Cómo realizar el ajuste?

Levante la máquina con el brazo hasta que la cadena del lado elevado cuelgue libremente por encima del suelo. Haga funcionar la oruga durante al menos una vuelta completa. Luego, mida la distancia entre la superficie de la cadena y la superficie del rodillo inferior en el centro de la oruga.

Si la holgura de la oruga no está dentro de las tolerancias especificadas, debe ajustarse.

Generalmente, el ajuste se realiza con una grasera. Si la holgura es demasiado pequeña (las cadenas están demasiado tensas), también es necesario ajustarla. En la mayoría de las excavadoras, hay un perno de alivio en el lugar donde se debe aplicar la grasa. Consulte las instrucciones de mantenimiento de la excavadora para el ajuste correcto.



Consejo de seguridad

Siempre que alguien esté trabajando cerca de las orugas, asegúrese de que la máquina no pueda moverse. Consulte el manual de operación y mantenimiento de la máquina para obtener información sobre cómo realizar este ajuste de manera segura. Las lesiones graves pueden ocurrir debido a las altas fuerzas en los tensores de la oruga, por lo que es esencial seguir la regla de los tres puntos de apoyo al entrar o salir de la máquina: mantenga siempre tres partes de su cuerpo en contacto con los escalones o las barras de apoyo.

¿Ajustar la tensión de la cadena en el bulldozer?

En las excavadoras se aplican reglas similares para ajustar la tensión de la cadena. Sin embargo, no se puede medir correctamente la distancia entre el rodillo inferior y el eslabón de la cadena. Por esta razón, el paso de la cadena se mide en la zona superior de los bulldozers. Para ello, hay que desplazar un poco la máquina hacia delante, de modo que la cadena alcance su paso máximo. Ahora utilice una regla para medir cuánto se hunde la cadena y ajustar en consecuencia. Consulte el manual de mantenimiento de su bulldozer. Allí se describe detalladamente este procedimiento.



**Tenga cuidado con las manos
No meta la mano en el tren de rodaje cuando la cadena esté levantada**

¿Necesita ayuda para probar una excavadora con orugas?

Nuestros inspectores de maquinaria de construcción usada están disponibles en muchas regiones. Puede confiar en nuestra experiencia. El técnico también comprobará el estado de las cadenas y de todo el tren de rodaje de la excavadora o bulldozer. Se realiza una evaluación o medición precisa de la vida útil restante. Toda la información se registra en una lista de comprobación de 60 puntos para la excavadora o bulldozer.